

**Standort:** Stiftingtalstraße 4-6  
8010 Graz

**Bauzeit:** 2008 bis dato (ständig)

**Funktion:** Umbauten, Zubauten, Neubauten, Erweiterungen an verschiedensten Standorten, Studien

**Projekte:**

Versorgungszentrum LKH Graz  
Neubau LKH Leoben  
Erweiterungen LKH Hartberg  
Umbau LKH Liezen  
Umbau LKH Rottenmann

**Projektleiter:** Franz SCHLÖGL

# Steirische Krankenanstalten Gesellschaft mbH.

tungszentralen durch das Kreislaufverbundsystem mit Taupunktsüberwachung. Planung Erweiterung Kälte für Patientenzimmer, Schwesternstützpunkte und Büroräumlichkeiten.

LKH Leoben: Konzept einer NH3 (Ammoniak)Kältemaschinen- Wärmepumpenanlage mit höchstmöglichem Wirkungsgrad, wobei als Wärmequelle Abwärme eines nahegelegenen Stahlwerkes benutzt wird.

LKH Liezen: Implementierung einer Freikühlung und Umbau der Kondensatoranbindung mit Serviceanschluss.

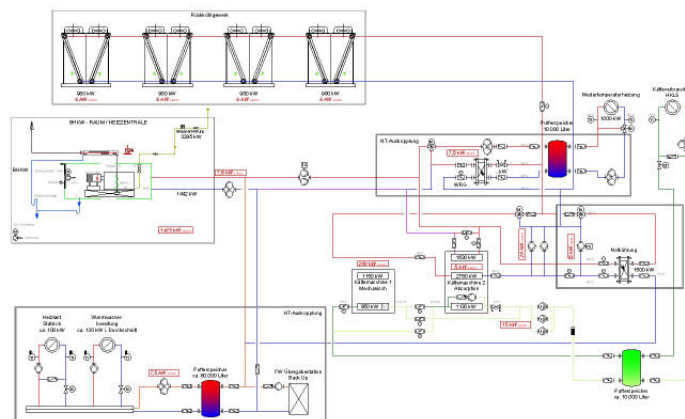
Versorgungszentrum LKH Graz: Machbarkeitsstudie über eine BHKW Trigeneration für höchstmögliche Energieeffizienz.

LKH Rottenmann: Reduktion der Jahresbetriebsstunden der Kältemaschine durch Umbau auf Freikühlbetrieb.

Die Steirische Krankenanstaltengesellschaft mbH. plant an den verschiedensten ihrer Krankenhausstandorte ständig Erweiterungen, Umbauten, Neubauten sowie Zubauten und etc. um die Qualität in allen Hinsichten ständig steigen zu lassen.

LKH Hartberg: Kühlnachrüstung Labor; Integration der Kühlung in bestehende Lüf-

**LECHNER + PARTNER**  
INGENIEURE GMBH



**„WIR PLANEN DIE ZUKUNFT DER ENERGIE!“**